



高齢者と同居可能にした
1F独立和室

建築面積 (m ²)	53.00	15.03坪
1階床面積 (m ²)	48.99	14.78坪
2階床面積 (m ²)	43.03	12.95坪
延床面積 (m ²)	89.24	26.55坪



開放感のある吹抜玄関
LDKに連動した和室で大空間
を可能にしました。

建築面積 (m ²)	52.59	15.90坪
1階床面積 (m ²)	50.10	15.15坪
2階床面積 (m ²)	45.14	13.65坪
延床面積 (m ²)	95.24	28.80坪



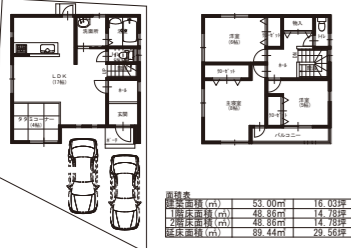
キッチンに大収納!!
便利なホールから出れるバルコニー

建築面積 (m ²)	59.63	18.03坪
1階床面積 (m ²)	55.49	16.78坪
2階床面積 (m ²)	50.10	15.15坪
延床面積 (m ²)	105.59	31.93坪

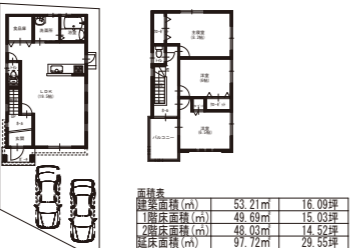


シューズクロークのある玄関
主寝室は広々8帖プラス
ウォークインクローゼット

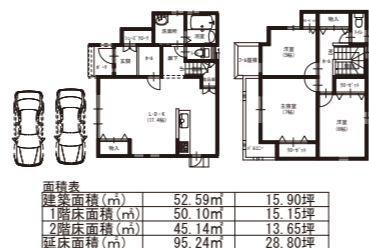
建築面積 (m ²)	48.24	14.59坪
1階床面積 (m ²)	47.62	14.40坪
2階床面積 (m ²)	42.65	12.80坪
延床面積 (m ²)	90.27	27.20坪



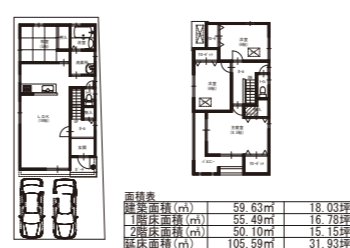
建築面積 (m ²)	53.00	15.03坪
1階床面積 (m ²)	48.99	14.78坪
2階床面積 (m ²)	43.03	12.95坪
延床面積 (m ²)	89.24	26.55坪



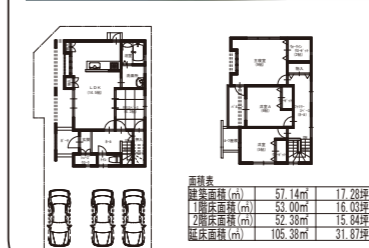
建築面積 (m ²)	53.21	16.09坪
1階床面積 (m ²)	49.69	15.03坪
2階床面積 (m ²)	43.03	12.95坪
延床面積 (m ²)	92.72	28.55坪



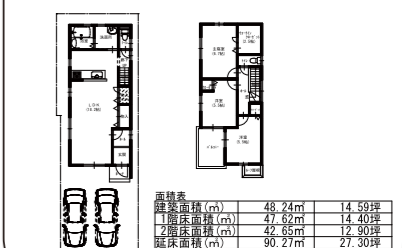
建築面積 (m ²)	52.59	15.90坪
1階床面積 (m ²)	50.10	15.15坪
2階床面積 (m ²)	45.14	13.65坪
延床面積 (m ²)	95.24	28.80坪



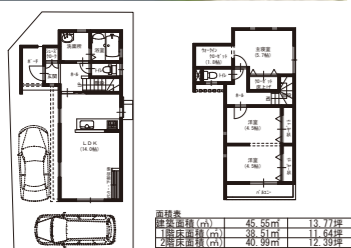
建築面積 (m ²)	59.63	18.03坪
1階床面積 (m ²)	55.49	16.78坪
2階床面積 (m ²)	50.10	15.15坪
延床面積 (m ²)	105.59	31.93坪



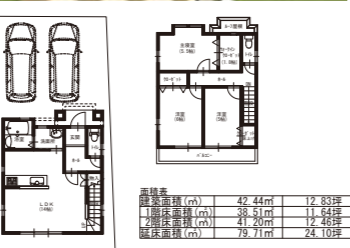
建築面積 (m ²)	57.14	17.28坪
1階床面積 (m ²)	53.00	15.03坪
2階床面積 (m ²)	52.38	15.84坪
延床面積 (m ²)	105.38	31.87坪



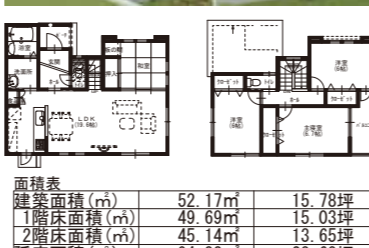
建築面積 (m ²)	48.24	14.59坪
1階床面積 (m ²)	47.62	14.40坪
2階床面積 (m ²)	42.65	12.80坪
延床面積 (m ²)	90.27	27.20坪



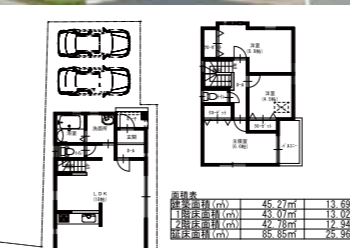
建築面積 (m ²)	45.55	13.77坪
1階床面積 (m ²)	38.51	11.64坪
2階床面積 (m ²)	40.69	12.39坪
延床面積 (m ²)	79.20	24.03坪



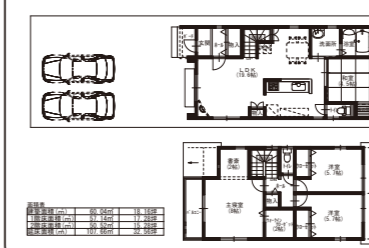
建築面積 (m ²)	42.44	12.83坪
1階床面積 (m ²)	38.51	11.64坪
2階床面積 (m ²)	41.20	12.46坪
延床面積 (m ²)	79.71	24.10坪



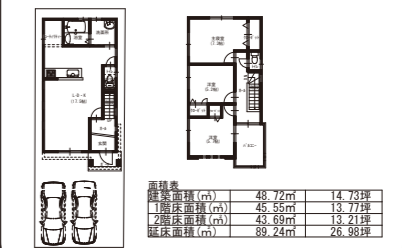
建築面積 (m ²)	52.17	15.78坪
1階床面積 (m ²)	49.69	15.03坪
2階床面積 (m ²)	45.14	13.65坪
延床面積 (m ²)	94.83	28.68坪



建築面積 (m ²)	45.27	13.69坪
1階床面積 (m ²)	39.78	12.04坪
2階床面積 (m ²)	38.85	11.76坪
延床面積 (m ²)	78.63	23.80坪



建築面積 (m ²)	45.27	13.69坪
1階床面積 (m ²)	39.78	12.04坪
2階床面積 (m ²)	38.85	11.76坪
延床面積 (m ²)	78.63	23.80坪



建築面積 (m ²)	48.22	14.78坪
1階床面積 (m ²)	45.55	13.77坪
2階床面積 (m ²)	43.69	13.21坪
延床面積 (m ²)	89.24	26.98坪